



Petroleum Safety & Environmental Services Company



Together...

We Achieve More



Together... We Achieve More
معًا... نحقق أكثر

Petroleum Safety & Environmental
 Services Company
PETROSAFE



شركة الخدمات البترولية
 للسلامة والبيئة
بتروسييف

S A F E T Y

Be Safe with PETROSAFE

Focusing on safety is always our goal, which will be achieved by working together. We can identify solutions that meet your needs. PETROSAFE can work hand-in-hand with your team to facilitate the planning and execution of projects. Our core business is to promote cost-effective management solutions that provide a safe and healthful working environment while meeting corporate goals and objectives. Our consulting services include the following:

1. Health, Safety and Environment (HSE) Audit.
2. Preparing Health, Safety and Environmental Manuals (HSE-MS / Procedures and Instructions / Safety Engineering and Operations).
3. Emergency Response Plan (ERP).
4. Accident Investigation and Analysis.
5. Quantitative Risk Assessment (QRA).
6. Hazard Identification (HAZID).
7. Hazard and Operability Study (HAZOP).
8. Safety Integrity Level (SIL).
9. Process Hazard Review (PHR).
10. Review of Firefighting and Fire Protection According to Egyptian Civil Protection Department Requirements.



HSE Audit

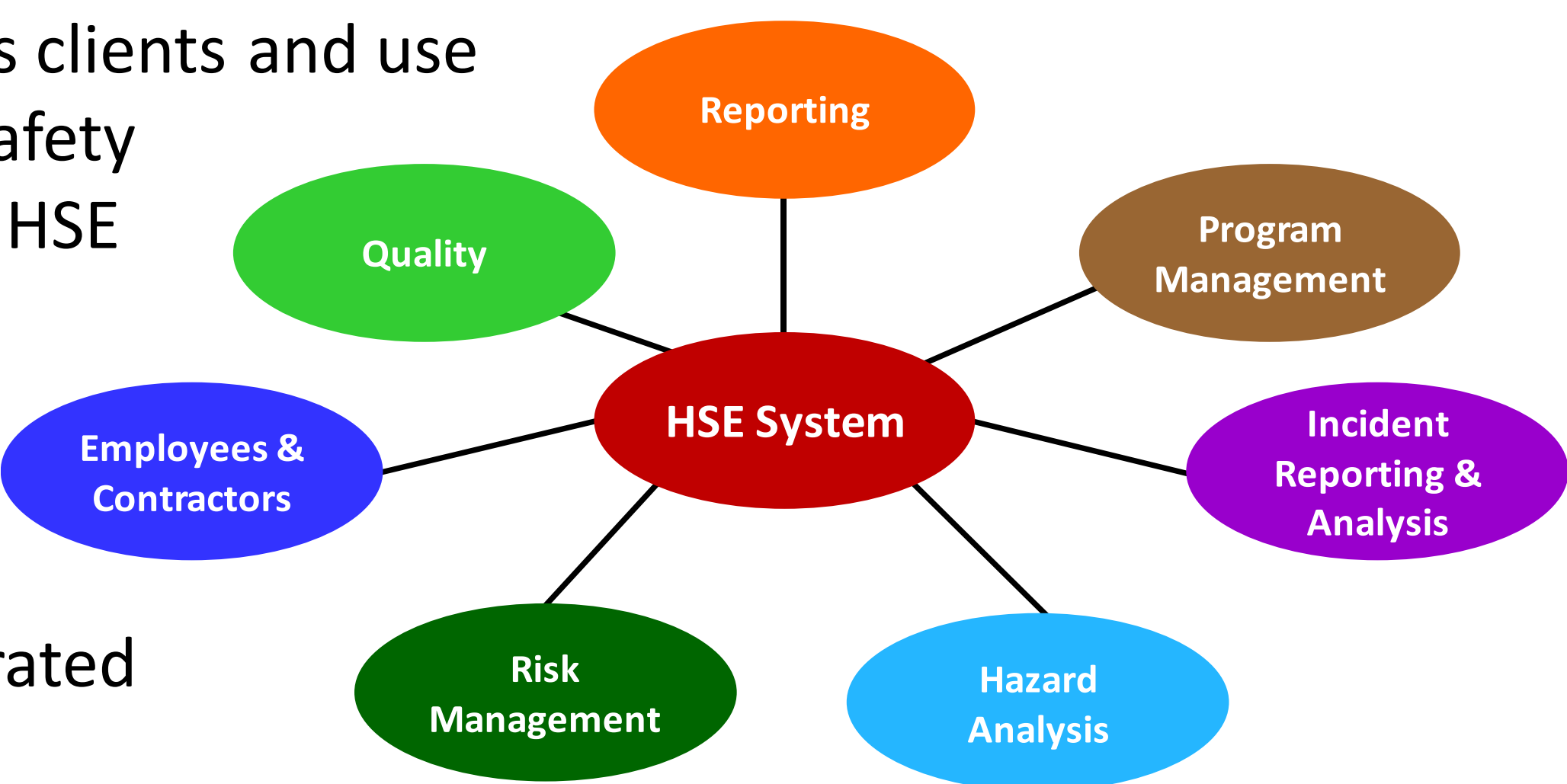
The Health and Safety Management Audit is a structured process of collecting independent information on the efficiency, effectiveness and reliability of the total H & S management system and drawing up plans for corrective action. Safety audit and inspections offer a strong protection of your investment when conducted by PETROSAFE experts.



Our staff has a proven record of quality, integrity, and candor in our audits and assessments. The HSE audits provide our clients with the ability to identify and recommend improvements in their operations, projects and management programs. We are thoroughly familiar with Health, Safety & Environment Regulations and know how they apply in real-world circumstances.

Preparing HSE Manual

PETROSAFE brings the strength of practical experience to its clients and use this knowledge to our clients' advantage by tailor Health, Safety and Environmental Manual based on type of client activity. HSE manual is a structure that provides references with the Elements, Expectations, and Performance Measures to implement effective processes. This document describes comprehensive process that applies to every organization and location and is fully integrated into all management and operation activities.



السلامة

كن بأمان مع بتروسييف

التركيز على السلامة هو هدفنا دائماً، والذي يمكن تحقيقه من خلال العمل سوياً لنستطيع تحديد الحلول الممكنة التي تلبي احتياجاتك، لذلك فإنه بالتعاون الوثيق بين بتروسييف وفريق عملك يمكن أن تخطط وتنفذ مشروعاتك بكل أمان. حيث أن مهامنا الأساسية هي تقديم حلول ذات تكلفة اقتصادية مقبولة، بينما نقوم بتحقيق أهداف مشروعاتك تكون مهمتنا الأساسية هي توفير مناخ عمل آمن وصحي. تشمل خدماتنا الاستشارية في مجال السلامة على ما يلي:

1. أعمال المراجعة على منظومة السلامة والصحة المهنية وحماية البيئة والوقاية ومكافحة الحريق.
2. إعداد الدليل العام للسلامة والصحة المهنية وحماية البيئة والوقاية من الحريق بأجزائه المختلفة (نظم إدارة السلامة / الإجراءات والتعليمات / نظم السلامة الهندسية والعمليات).
3. خطط الاستعداد لمجابهة الطوارئ للشركات والمواقع.
4. التحقيق في الحوادث وتحليل أسبابها.
5. دراسات التقييم الكمي للمخاطر (QRA).
6. دراسات التعرف على الأخطار (HAZID).
7. دراسات الأخطار المتعلقة بالعمليات التشغيلية (HAZOP).
8. دراسات مستويات التكامل لأنظمة التحكم والسيطرة في العمليات التشغيلية (SIL).
9. دراسات مراجعة الأخطار المتعلقة بالعمليات التشغيلية (PHR).
10. المراجعة والتفتيش على اشتراطات الوقاية ومكافحة الحريق طبقاً لمتطلبات الحماية المدنية.



أعمال المراجعة على منظومة السلامة

أعمال المراجعة على منظومة السلامة والصحة المهنية هي عملية منظمة لجمع البيانات والمعلومات عن الكفاءة والفعالية لمدى تطبيق المنظومة ووضع خطط لاتخاذ إجراءات تصحيحية حيال أي حيود. أعمال المراجعة والتفتيش على منظومة السلامة توفر حماية قوية لاستثماراتك حيث تقوم شركة بتروسييف بأعمال المراجعة بكل مهنية بما

تمتلكه من كوادرات فنية على قدر عالي من الكفاءة. شركة بتروسييف لديها سابقة خبرة كبيرة يمنحها القدرة على التعرف على المخاطر والتوصية بمقترحات التحسين للأعمال والمشروعات والإجراءات. فريق بتروسييف على دراية كاملة بالتشريعات والقوانين المتعلقة بأعمال المراجعة على منظومة السلامة والصحة المهنية والبيئة وتطبيقاتها العملية.



إعداد الدليل العام للسلامة والصحة المهنية وحماية البيئة

تعمل شركة بتروسييف بكل ما لديها من معرفة وخبرة عملية لإعداد الدليل العام للسلامة والصحة المهنية وحماية البيئة والوقاية من الحريق طبقاً لنشاط كل عميل، حيث يتم إعداد الدليل كمرجع عام للمنشأة وطبقاً للمرجعية النمطية للأنظمة المحلية والعالمية المعمول بها - لكل عنصر من عناصر نشاط العمل المطلوب تطبيقها متضمنة التوقعات، ومقاييس الأداء لتنفيذ العمليات بطرق فعالة دون حدوث حيود. ويعتبر الدليل وثيقة عملية شاملة تطبق على جميع المنشآت والمواقع وفي جميع الأنشطة الإدارية والفنية.

S A F E T Y

Emergency Response Plan (ERP)



Why should we have an emergency plan? An Emergency Management Plan is a course of action developed to mitigate the damage of potential events that could endanger an organization's ability to function. PEROSAFE professional consultants, have extensive wide experience to help in preparing such ERP and include measures that provide for the safety of personnel and, if possible, property and facilities.

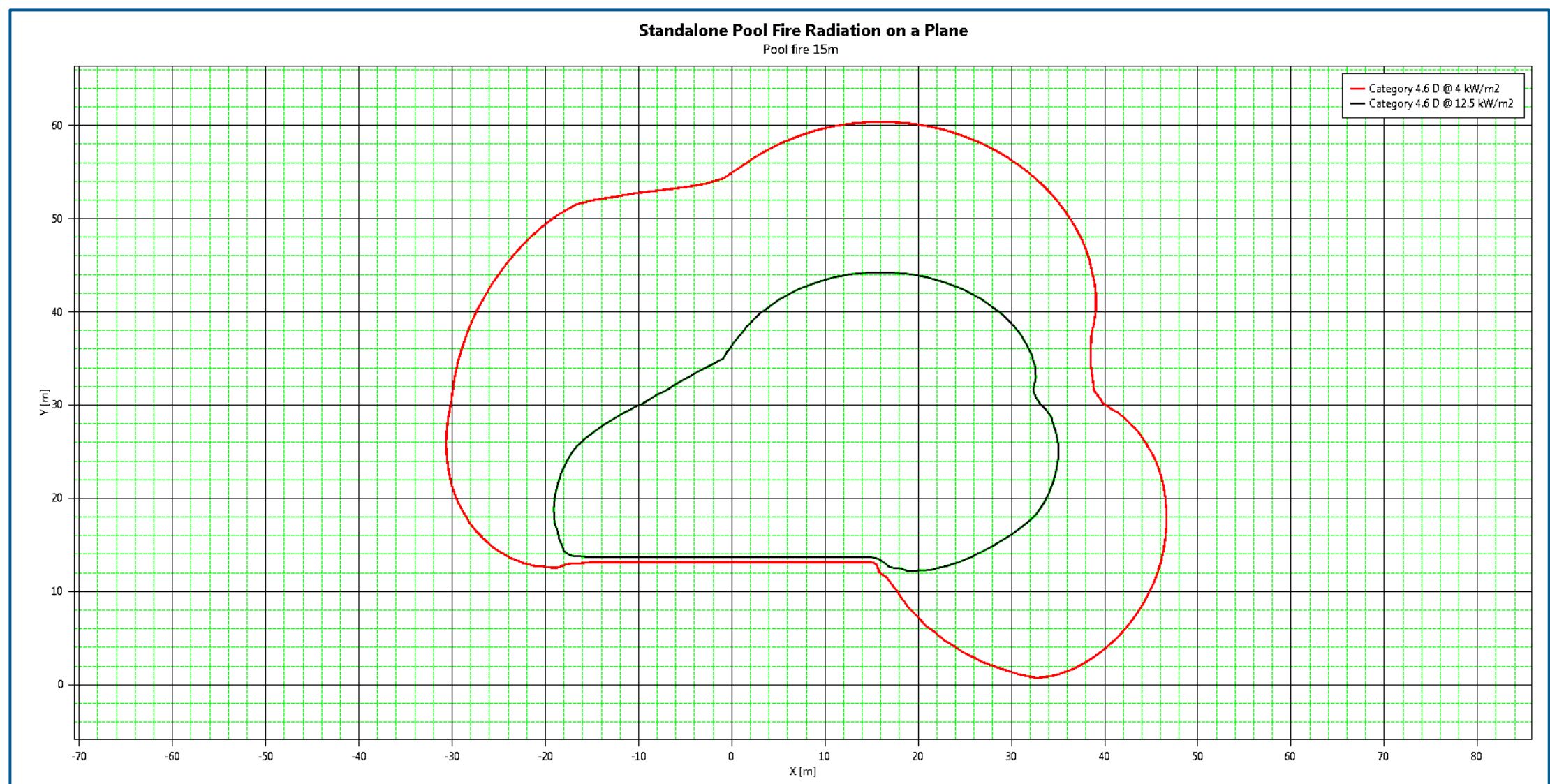
In addition, PETROSAFE can prepare and perform ERP drills to activate the emergency response plan, and measuring response and preparedness for emergency main and auxiliary teams, equipment and facilities.

Accident Investigation and Analysis

Accident analysis is carried out in order to determine the cause / causes of an accident or series of accidents to prevent further incidents of a similar kind.



Quantitative Risk Assessment (QRA)



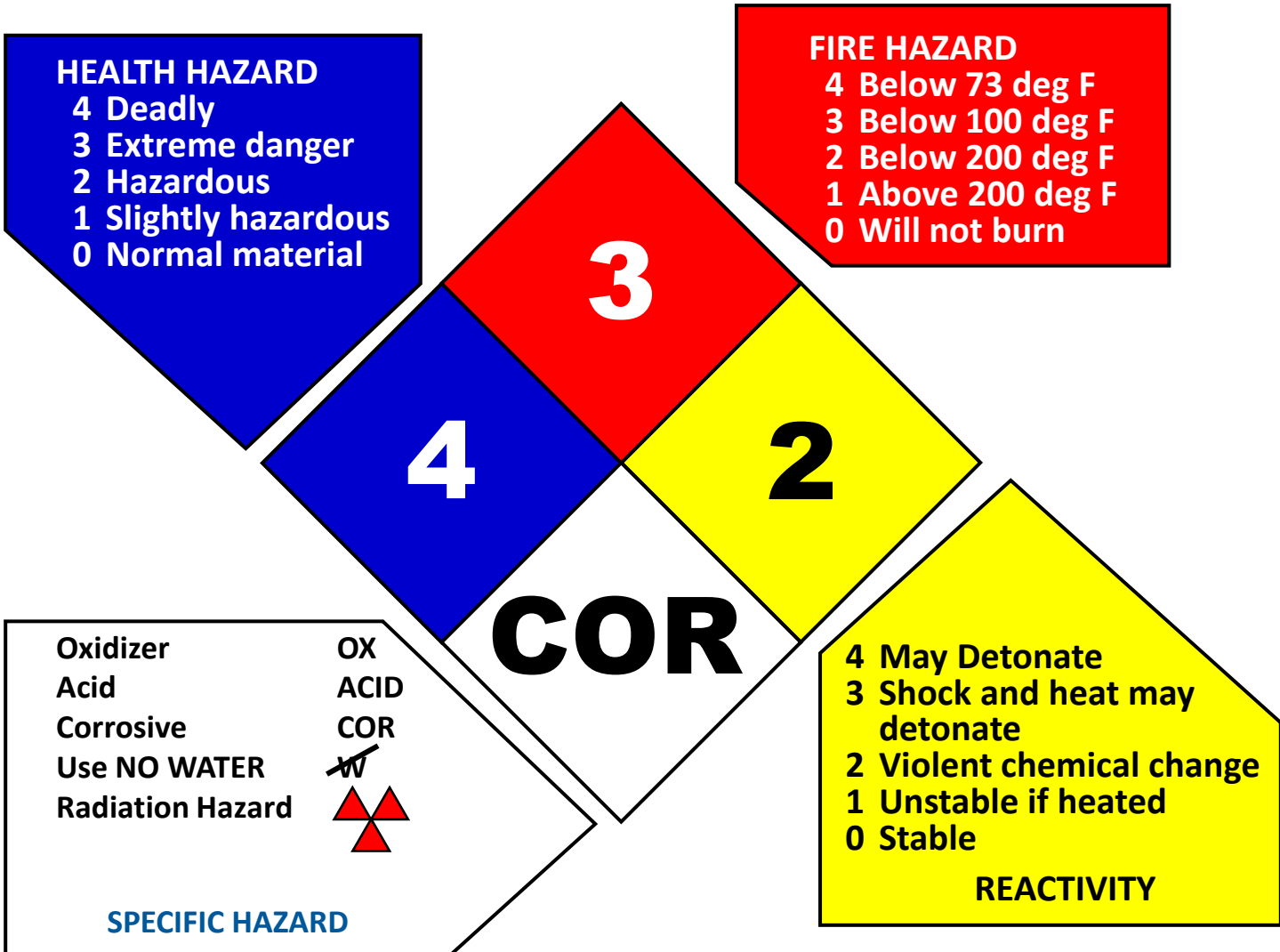
Quantitative Risk Assessment (QRA) is proven to be valuable management tool in assessing the overall safety performance of a Petroleum, Petrochemical and Gas Process Industries. PETROSAFE has the most advanced certified QRA high professional software applications with professional trained team.

Quantitative Risk Assessment Study is a formal and systematic approach to estimating the likelihood

and consequences of hazardous events, and expressing the results quantitatively in the form of comprehensive graphs as risk to people, the environment or the work area, by using high professional software applications.

Hazard Identification (HAZID)

Is a tool for Hazard Identification, used early in a project as soon as process flow diagrams and plot layouts are available. PETROSAFE planned and delivered many HAZID studies, by engineers and technologists who understand your business & activities.



السلامة

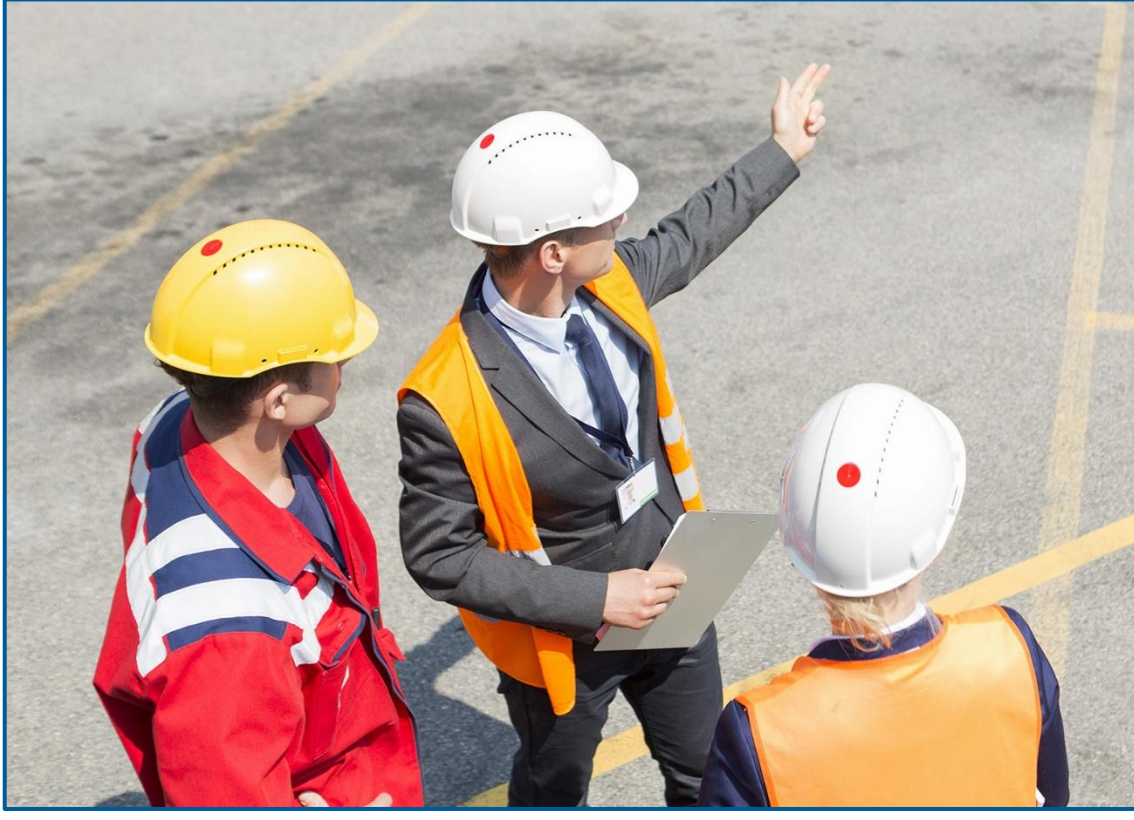
خطط الاستعداد لمجابهة الطوارئ للشركات والمواقع

لماذا يجب أن يكون لديك خطة لمواجهة الطوارئ؟ خطة إدارة الطوارئ وضعت لتخفيف الضرر من الأحداث المحتملة التي يمكن أن تعرض المنشأة للخطر. لدى شركة بتروسييف استشاريين محترفين لديهم خبرة فنية عالية ومكثفة لإعداد خطة الطوارئ، حيث تحتوي هذه الخطة على تدابير توفر سلامة الأفراد والمرافق والممتلكات والتسهيلات. هذا بالإضافة إلى إمكانية إعداد وتنفيذ التجارب العملية على خطة الطوارئ لقياس ومعرفة مدى استجابة واستعداد الأفراد والتجهيزات والمعدات لمجابهة حالات الطوارئ المختلفة.



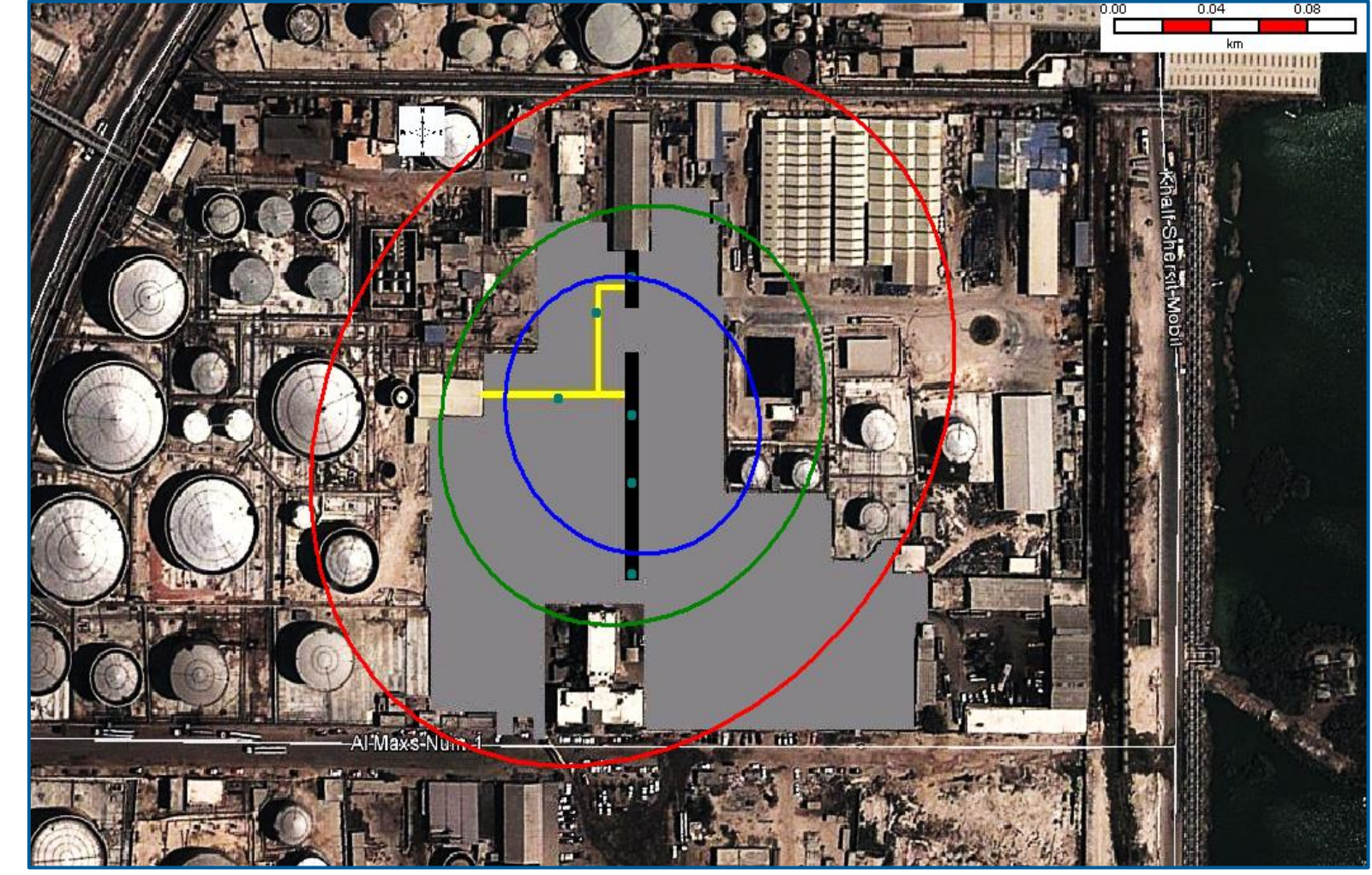
التحقيق في الحوادث وتحليل أسبابها

عملية التحقيق في الحوادث وتحليل أسبابها هي عملية فنية تستخدم لتحديد سبب أو أسباب وقوع حادث أو سلسلة من الحوادث وذلك لمنع تكرار حدوثها مرة أخرى.



دراسات التقييم الكمي للمخاطر (QRA)

أثبتت دراسات التقييم الكمي للمخاطر (QRA) أنها أداة فعالة في تقييم الأداء العام للسلامة للأنشطة الصناعية. تمتلك شركة بتروسييف أحدث البرامج المعتمدة في التقييم الكمي للمخاطر مع وجود فريق محترف مدرب على استخدام تلك البرامج وتطبيقاتها في مختلف أنواع الصناعات وإعداد التقارير والدراسات المدعومة بالنتائج الموثقة. دراسات التقييم الكمي للمخاطر هي عبارة عن عملية منهجية



لتقدير الاحتمالات والعواقب المؤثرة للأحداث الخطرة على الأفراد / المعدات / البيئة المحيطة، وإصدارها في صورة رسومات بيانية – يمكن من خلالها استنباط النتائج المطلوبة لإعداد التقرير.

دراسات التعرف على الأخطار (HAZID)

هي أداة للتعرف على المخاطر، ويتم تطبيقها في بداية المشروع في مراحل التصميم الهندسي وعمل المخطط العام للموقع.

حيث تقوم هذه الدراسة بمراجعة الخطوات المتعلقة بالعمليات ومن ثم تحديد الأخطار المتعلقة بكل عملية - لوضع المتطلبات الخاصة بالتأمين.

قامت شركة بتروسييف بإعداد وإصدار العديد من دراسات التعرف على الأخطار عن طريق متخصصين على دراية كاملة بأنشطة وأعمال شركتكم.



S A F E T Y

SAFETY



Hazard and Operability Study (HAZOP)

With PETROSAFE, you can discover goal and project-oriented consultants, not masters of the theory without practical experience. This type of studies require PETROSAFE experience, as HAZOP study is a structured and systematic examination of a planned or existing process or operation in order to identify and evaluate problems that may represent risks to personnel or equipment, or prevent efficient operation.

Safety Integrity Level (SIL)

Study aims to determine the performance level of instruments and control systems and operational processes to ensure operating efficiency and from which to determine efficiency and safety control systems in operations.

In simple terms, SIL is a measurement of performance required for a safety-instrumented function (SIF).

Safety Integrity Level	Safety	Probability of Failure on Demand	Risk Reduction Factor
SIL 4	> 99.99%	0.001% to 0.01%	100,000 to 10,000
SIL 3	99.9% to 99.99%	0.01% to 0.1%	10,000 to 1,000
SIL 2	99% to 99.9%	0.1% to 1%	1,000 to 100
SIL 1	90% to 99%	1% to 10%	100 to 10



Process Hazard Review (PHR)

Process Hazard Analysis (PHA) (or Process Hazard Evaluation) is a set of organized and systematic assessments of the potential hazards associated with an industrial process to determine the critical points.

Review of Firefighting and Fire Protection According ECPD Requirements

Review of firefighting and fire protection facilities through document review and site visits according to Egyptian Civil Protection (ECPD) requirements.



SAFETY is our ...

السلامة



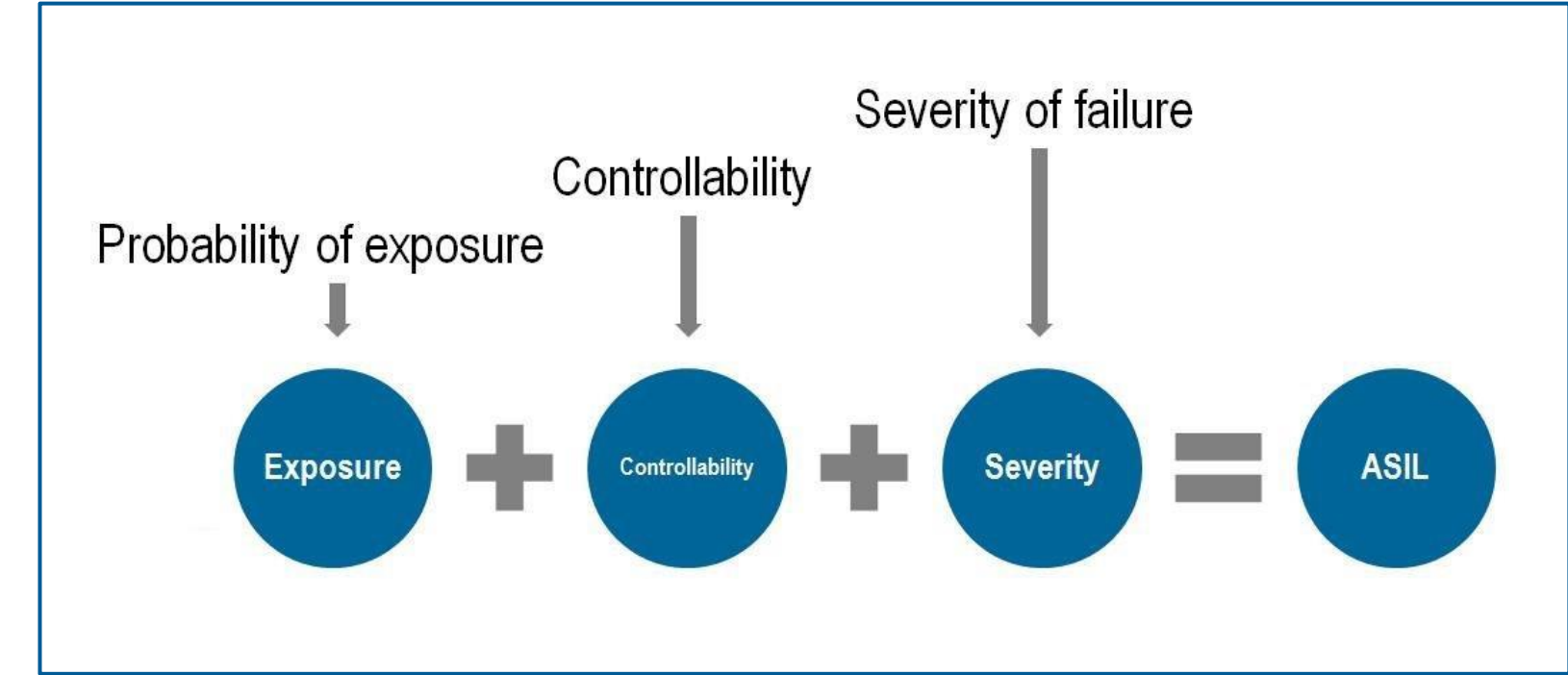
دراسات الأخطار المتعلقة بالعمليات التشغيلية (HAZOP)

مع بتروسييف يمكن أن تكتشف أهمية الهدف من الاستعانة بخبراء محترفين حيث أن المعرفة النظرية وحدها لا تكفي. هذه النوعية من الدراسات تحتاج لخبرة بتروسييف في دراسة الأخطار المتعلقة بالعمليات التشغيلية (HAZOP) وهي عبارة عن منظومة مراجعة على منشآت قائمة أو مخطط تنفيذها للوحدات للعمليات التشغيلية للتعرف على وتقييم المشكلات الخطرة التي يمكن أن يتعرض لها الأفراد أو المعدات أو كفاءة التشغيل.

دراسات مستويات التكامل لأنظمة التحكم والسيطرة في العمليات التشغيلية (SIL)

وهي دراسة تهدف إلى تحديد مستويات الأداء للآلات الدقيقة وأنظمة التحكم في العمليات التشغيلية بما يضمن كفاءة التشغيل، ويمكن من خلالها تحديد كفاءة وسلامة نظم التحكم في العمليات التشغيلية.

وبتعبير آخر هي قياس الأداء المطلوب لأنظمة التحكم في العمليات.



دراسات مراجعة الأخطار الفنية المتعلقة بالعمليات التشغيلية (PHR)

مراجعة أو تقييم الأخطار الفنية المتعلقة بالعمليات هي عبارة عن عملية تقييم ممنهجة للتعرف على المخاطر المصاحبة للعمليات التشغيلية المرتبطة بالصناعة، والتي تساهم في تحديد النقاط الحرجة بالعمليات وبالتالي وضع البرامج الخاصة بالتشغيل والصيانة وبما لا تؤثر على سلامة عملية التشغيل العادية.

المراجعة والتفتيش على اشتراطات الوقاية ومكافحة الحريق طبقاً لمتطلبات الحماية المدنية المصرية

ويتم خلال هذه العملية عمل مراجعة مستندية وكذا ميدانية على اشتراطات الوقاية ومكافحة الحريق بما يتطابق مع الاشتراطات المطلوبة للحماية المدنية المصرية.



... commitment.



PETROSAFE

شركة الخدمات البترولية للسلامة والبيئة



معا...

نلتحقكم